

国内最高レベルの発光効率。 実績・信頼を兼ね備えた 安全・安心設計の蛍光灯形LEDです。

オーウエルの蛍光灯形LED【H-TUBE】は一般施設用・商業施設用・サイン用とバリエーション豊富です。初期モデルから安全性でお客様に信頼と実績を頂きました。

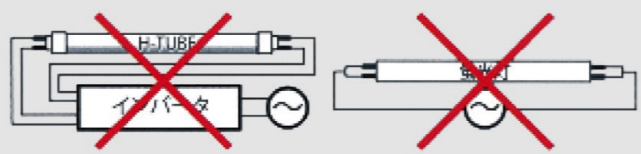
よりお求め易い価格でスペックはバージョンUPします。

配線方法



※ 安定器・インバータなどの制御機器及び、グロー・ラビットなどのスタータは外し、ACをダイレクトに接続してください。

① 従来蛍光灯のインバータタイプに誤ってH-TUBEを取付けた場合
② H-TUBE用器具の配線に誤って従来蛍光灯を取付けた場合



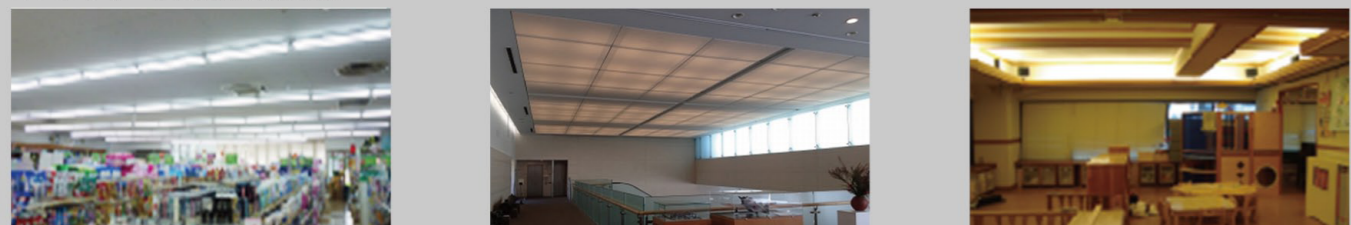
※点灯しない
※点灯しない
いずれも通電しないため
感電・故障・異常発熱等の事故を未然に防ぎます。

仕様用途イメージ

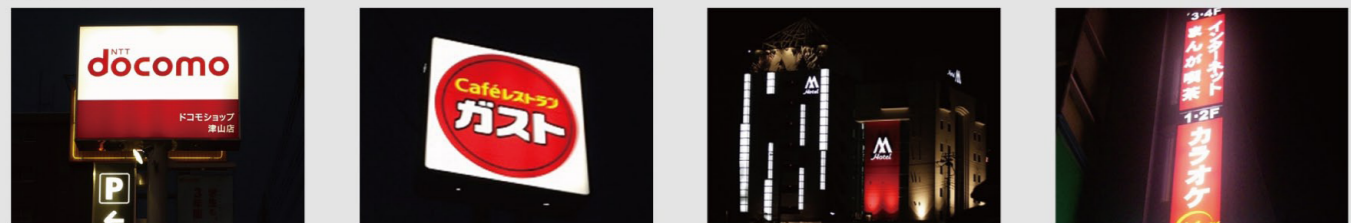
HTSシリーズ【一般施設用】



HTC シリーズ【商業施設用】



HTB シリーズ【サイン用】



取扱上のご注意

表示について		絶対にしてはいけない 禁止事項を表しています。
		しなければならない 強制事項を表しています。

警告



- 断熱材、吸音材を覆った状態で使用しないで下さい。火災、破損の原因となります。
- 器具の改造および構成部品(リード線など)の交換をしないで下さい。火災、感電、落下の原因となります。
- 布や紙など燃えやすいもので覆わないで下さい。火災の原因となります。
- 作業中は危険ですので、通電しないでください。また、通電した状態で本製品を抜き差ししないで下さい。感電の原因となります。
- H-TUBE専用の配線にした後は、一般の蛍光灯及びH-TUBE以外のLED蛍光灯は取り付けしないで下さい。同封の警告ステッカーを灯具または見やすい所に貼り、ご注意くださいようお願い申し上げます。



- 静電気による破損を防ぐため、本製品に触れる前には、身近な金属に触れて身体の静電気を取り除いてください。静電気を取除かずに触れた場合、製品が破損することがあります。
- 適合したソケットに確実に取り付けて下さい。ランプの落下の原因となることがあります。

管理上の注意事項

不点灯・異常	不点灯や異常の場合は速やかに、ご購入された施工店・代理店にご連絡の上、電源を切ってください。
管理	落としたり、物をぶつけたり、無理な力を加えたり、傷をつけたりしないでください。器具破損の原因、また器具が破損した場合、怪我の原因となることがあります。特にピンの部分に強い外圧がかかることのないよう取り扱いの際は十分ご注意ください。破損の原因となります。
使用環境	本製品は直接雨や水のかかる環境では使用しないでください。湿気の多い場所ではHTB seriesをご活用ください。※周辺温度が高い場合や点灯時間が長い場合には寿命が短くなります。
点検	3年に1度、施工店などの専門業者による点検をおすすめします。点検をしないで長期間ご使用になりますと、まれではありますが、火災、感電、落下などの事故につながる可能性があります。
製品寿命	本製品の寿命は設置してから40,000時間です。見かけ上異常がなくても内部では劣化が進行していますので、点検、交換を行ってください。※寿命は光束が初期値の70%まで低下するまでの時間です。表示は設計寿命であり、製品の寿命を保証するものではありません。
掃除・お手入	<ul style="list-style-type: none"> ・必ず電源を切って器具が十分冷えてから行って下さい。感電の原因となります。 ・水または中性洗剤を用いて、汚れた部分を軽く拭き取って下さい。シンナー、ベンゼン、アルカリ系洗剤は使用しないで下さい。変色、変質、強度低下による破損の原因となります。 ・掃除には乾いた柔らかい布か、水気をよく絞った柔らかい布をお使い下さい。 ・本製品を水洗いしないで下さい。 ・金属部分をクレンザーやたわしで擦らないでください。傷や腐食の原因となります。 ・本製品に殺虫剤等の薬品を吹きかけないで下さい。破損、腐食、感電などの原因となります。
その他	点灯中のランプを間近で長時間見つめないでください。目の痛みの原因となることがあります。



●大阪本社 次世代照明プロジェクト
〒555-0012 大阪市西淀川区御幣島 5-13-9 TEL:06-6473-1034(大阪)
●東京店 次世代照明プロジェクト本部
〒140-0001 東京都品川区北品川 3-6-17 TEL:03-6812-8605(東京)
<http://www.led-owell.jp> <http://www.owell.co.jp>

LED Lighting Products
Spirits of **ZEAL**

性能・品質・コストを追求し
国内最高水準の発光効率「100lm/W以上」
を実現。



H-TUBE

力率0.9以上の性能に加え、
ちらつきを防止する定電流制御により、
安定した明るさを得られます。



HTS シリーズ

HTC シリーズ

HTB シリーズ

1 同数交換で照度同等以上 (FL管の場合)

必要な場所に最適な照度を目指し、設計しております。
全光束、照射角度を最適にすることで蛍光灯 (FL管) 同数交換で同等以上の照度を保ちます。

2 リニューアルに安全で最適な仕様

安定器を外すことで既存灯具を利用出来ます。
そのためコストも抑えることが出来ます。
施工時の安全性も確認した製品です。

3 バージョンアップ

全光束UP、消費電力DOWNしました。
また、静電気耐性・ノイズ耐性を向上することで製品の信頼性と安全性を高めました。

1 商業施設向け蛍光灯形LED

全光束を一般施設向けより高く設定することで、求められる照度環境を実現します。
Hf管と同数で同等以上の明るさになり、購買意欲を高めるLED照明です。

2 展示商品を鮮やかに照らす演色性

演色性はRa80の実力を持っています。
展示商品本来の色を鮮やかに見せ、雰囲気づくりに貢献します。

3 蛍光灯110W形をラインナップ

大型店舗にて多く使用されている蛍光灯110W形の長さをラインナップしています。
蛍光灯40W形と併せて、場面に応じて選択していただけます。

1 独自の両面サイン工法

現状の蛍光灯本数と同数で両面サインを光ムラなく発光させ、
ご評価いただいた事例もございます。

2 市販の防水ソケットが入る形状

□金部分がφ32にスリムになったことで、防水ソケットが用いられる場面で活躍します。

3 サイン内部を熟知した設計

ボディをポリカーボネートで包み、繋ぎ目にはパッキンを施し内部へ
水が浸入しない形状です。また独自のショートしにくい回路設計をしています。
片口金浸水状態で20日テストを実施し実力を確認しております。

4 リニューアルサインに最適な仕様

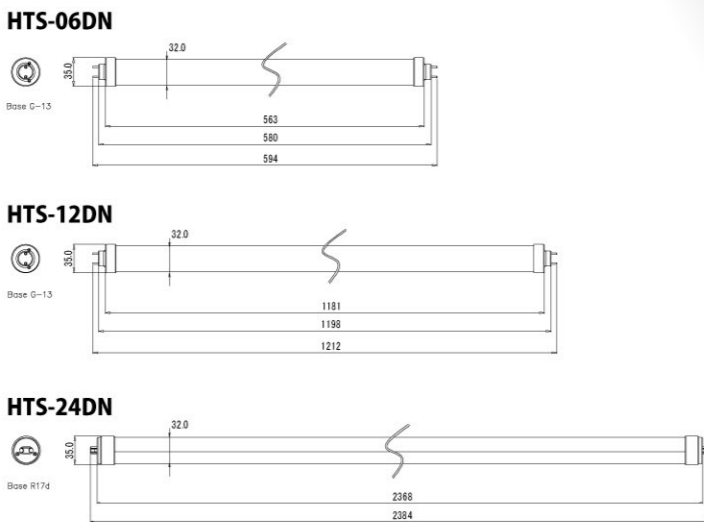
安定器を外すことで既存灯具を利用出来ます。
そのためコストも抑えることが出来ます。

仕様

品番	単位	HTS-0610DNN-50K HTS-0610DNN-30K	HTS-1220DNN-50K HTS-1220DNN-30K	HTS-2440DNN-50K HTS-2440DNN-30K
定格入力電圧	V	AC100 / 200		
動作周波数	Hz	50 / 60		
消費電力	W	10	20	40
全光束 ()内:電球色	lm	1000(850)	2200(2000)	4400(4000)
照射角度	°	140		
力率	-	>0.9		
演色性 (Ra)	-	>75		
色温度	K	5000 / 3000		
動作温度	°C	-20 ~ +40		
保管温度	°C	-20 ~ +65		
質量	g	290	495	995
寿命	-	40,000		

※寿命は光束が初期値の70%まで低下するまでの時間です。
表示は設計寿命であり、製品の寿命を保証するものではありません。

外形寸法

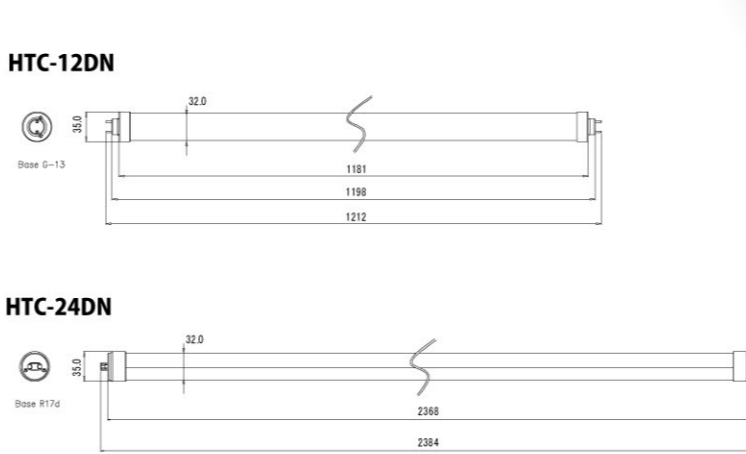


仕様

品番	単位	HTC-1224DNH-50K HTC-1224DNH-30K	HTC-2448DNH-50K HTC-2448DNH-30K
定格入力電圧	V	AC100 / 220	
動作周波数	Hz	50 / 60	
消費電力	W	24	48
全光束 ()内:電球色	lm	2500(2200)	5000(4400)
照射角度	°	140	
力率	-	>0.9	
演色性 (Ra)	-	>80	
色温度	K	5000 / 3000	
動作温度	°C	-20 ~ +40	
保管温度	°C	-20 ~ +65	
質量	g	495	995
寿命	-	40,000	

※寿命は光束が初期値の70%まで低下するまでの時間です。
表示は設計寿命であり、製品の寿命を保証するものではありません。

外形寸法

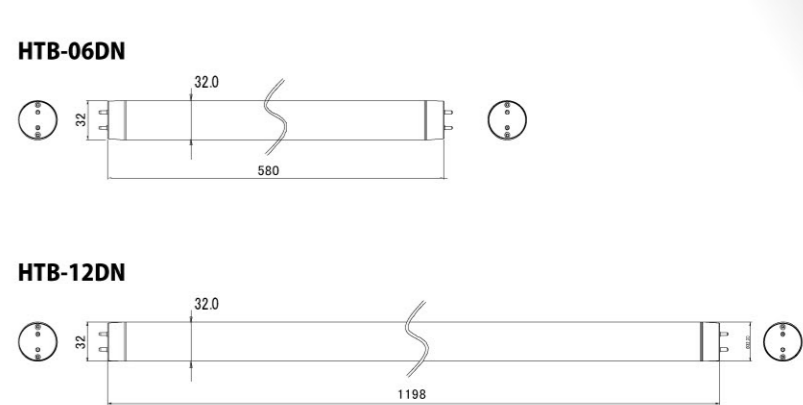


仕様

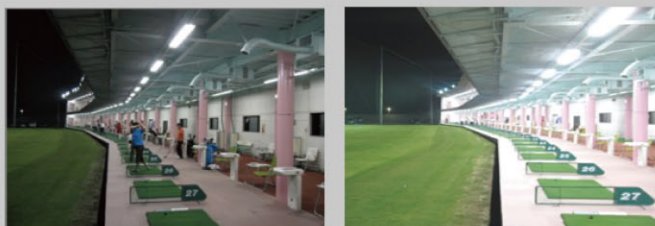
品番	単位	HTB-0610DNW-55K HTB-0610DNW-30K	HTB-1220DNW-55K HTB-1220DNW-30K
定格入力電圧	V	AC100 / 200	
動作周波数	Hz	50 / 60	
消費電力	W	10	20
全光束 ()内:電球色	lm	900(850)	2300(2100)
照射角度	°	140	
力率	-	>0.9	
演色性 (Ra)	-	>75	
色温度	K	5500 / 3000	
動作温度	°C	-20 ~ +40	
保管温度	°C	-20 ~ +65	
質量	g	270	470
寿命	-	40,000	

※寿命は光束が初期値の70%まで低下するまでの時間です。
表示は設計寿命であり、製品の寿命を保証するものではありません。

外形寸法

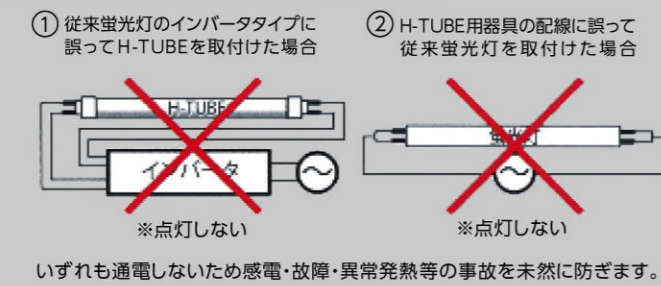


同数交換で照度同等以上



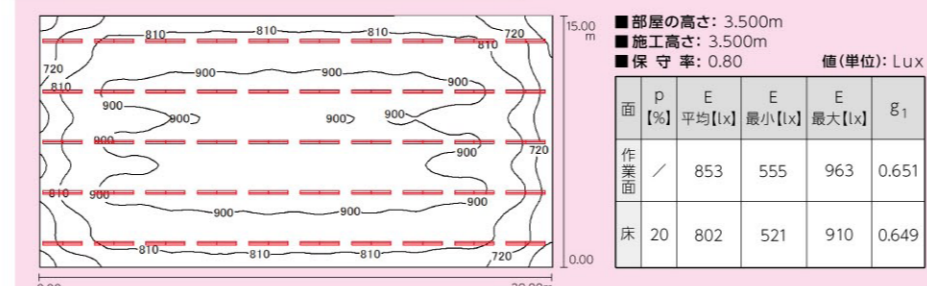
照度 10%UP

リノベーション安全な最適な仕様



いずれも通電しないため感電・故障・異常発熱等の事故を未然に防ぎます。

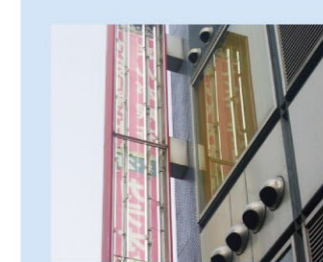
商業施設で求められる照度環境を実現



展示商品を鮮やかに照らす演色性



独自の両面サイン工法



詳細は弊社担当者まで御確認ください。
LEDモジュールを両面分貼り付ける工数を
考えると非常に低コストで両面サインを
光らせることが出来ます。

防水ソケットの入る形状



ご覧の通り蛍光灯と同じサイズのため
市販の防水ソケットに入ります。
落下防止のため、屋外で雨から守るため、
看板内でのより安全のために
防水ソケットとセットで
御使用いただけます。